

För bättre ventilation och värme

Om du har kallt i lägenheten, gör så här:

Se till att luften kan cirkulera i din lägenhet. Stäng inte in elementen bakom möbler och gardiner och håll ventiler öppna. Förtäckta och igenprop-pade ventiler kan göra att det blir kallare både i din och dina grannars lägenhet.

Om du har dålig luft i lägenheten, gör så här:

1. Se till att luften kan cirkulera i din lägenhet.
2. Rengör alla ventiler och se till att de hålls öppna.

OBS! Mät inomhustemperaturen med en bra termometer som du ställer mitt i rummet, till exempel på ett bord.



KFAST

Tel Kundcenter: 016-16 75 16
E-post: kundcenter@kfast.se
Hemsida: www.kfast.se

Besöksadress: Munkellstorget 2
630 05 Eskilstuna
Sverige

Postadress: Box 5035
630 05 Eskilstuna
Sverige



Så fungerar värmen
och ventilationen i din
lägenhet

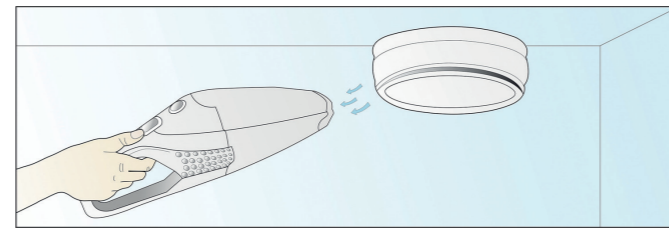
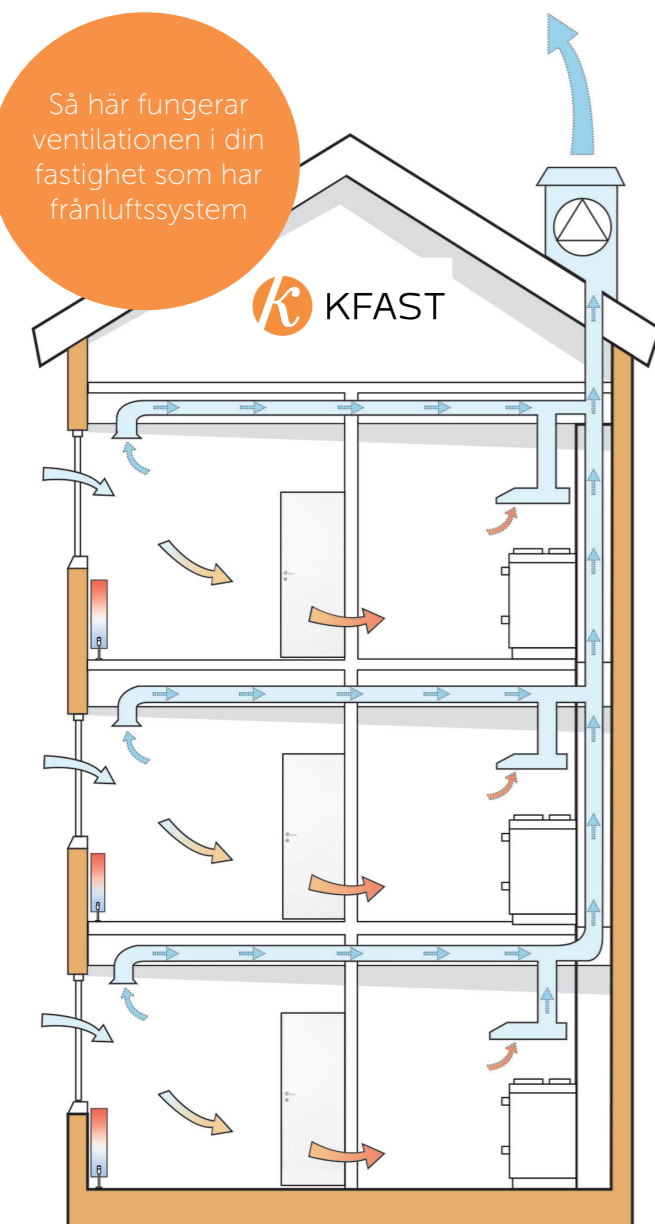
Bra att veta för dig som bor hos oss

Vi får ofta frågor som rör värme och ventilation i lägenheten. Därför har vi i denna folder samlat information och tips om hur du får värme och ventilation att fungera på ett bra sätt i din lägenhet.

Frånluftsventilation

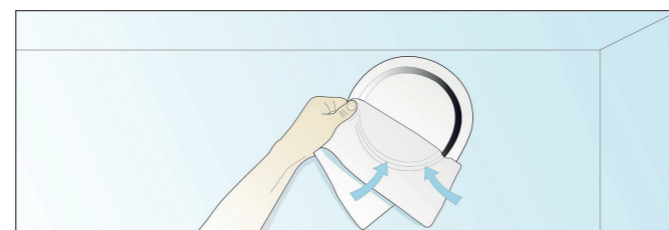
Inomhusluft sugas ut ur din lägenhet via ventiler i ditt kök, badrum, klädkammare och förråd. Samtidigt släpps frisk utomhusluft in genom fönsterverntilerna.

Om luftcirkulationen störs, till exempel om en ventil täpps igen, uppstår ett undertryck i din lägenhet. Då sugas luft in genom dörrspringor, brevinkast och andra otäta ställen och leder till kallt drag i lägenheten.



Gör rent filter och ventiler

Gör rent filter och ventiler en gång i månaden. I badrummet dammsuger du försiktigt frånluftsventilen. Ventiltallriken läge får inte ändras. I köket gör du rent filtret i spiskåpan. Använd diskmaskin eller diska för hand. Torka rent bakom filtret. Tänk på att du absolut inte får installera en ny köksfläkt i ditt kök. Då stör du luftcirkulationen.



Gör "papperstestet"

Det är lätt att kontrollera att luft verkligen sugas ut genom frånluftsventilen. Ta en bit toalettpapper och håll mot ventilen. Pappret ska då sugas fast mot ventiltallriken. Om pappret inte sitter kvar, är ventilen förmodligen igensatt av smuts.



Låt luften cirkulera

Täpp aldrig igen ventilationsdon eller ventiler. Det är viktigt att inte ha möbler och tjocka gardiner framför elementen. Det kan stoppa luften och värmen från att cirkulera i din lägenhet.



Värme

På elementen i din lägenhet finns ett termostadvred. Termostaten känner av inomhustemperaturen och den anpassar automatiskt mängden värme som elementen skickar ut efter hur varmt eller kallt det är i din lägenhet. Därför är det viktigt att inte täcka för elementen.

Vintertid ska vi som hyresvärd se till att temperaturen i din lägenhet är 20 grader, men tänk på att det kan ta några dagar för värmesystemet att komma ikapp när utomhustemperaturen skiftar snabbt. Vill du mäta temperaturen i din lägenhet gör du det med en bra termometer som du ställer mitt i rummet, till exempel på ett bord.

Vädra snabbt

Vädra snabbt istället för att ha fönster på glänt en längre tid. Öppna inte köksfönstret när du lagar mat. Öppna istället fönster i ett rum intill så att luften kan passera in genom köket och ta matoset med sig ut genom köksventilen.



Möblera rätt

Täck inte för element med möbler, elementskydd eller tjocka gardiner eftersom det förhindrar att värmen sprids i rummet. Täck inte heller för termostaten eftersom den då känner av en högre temperatur än det är i rummet och varmvattnet i elementet stängs av för tidigt.

Klä dig varmt under höst och vinter

Klä på dig lite mer under höst och vinter. I din hyra ingår en temperatur på 20 grader inomhus. Under den kallare delen av året är det normalt att behöva klä på sig lite extra även inne. Varma sockor, tofflor och en varm tröja är bra att ha, särskilt om man sitter stilla mycket eller har lätt för att frysa.

Kallt element?

Elementen kan tillfälligt vara kalla även på vintern. När termostaten känner att det är tillräckligt varmt i din lägenhet stängs den automatiskt av. Den sätts på igen när temperaturen sjunker. Det är också normalt att elementet är varmare upptill och svalare nedtill. Det har att göra med hur värmen cirkulerar i elementet.



Kontakt

Kundcenter
Tel: 016-16 75 16
E-post: kundcenter@kfast.se
Webbplats: www.kfast.se
Facebook: Kommunfastigheter